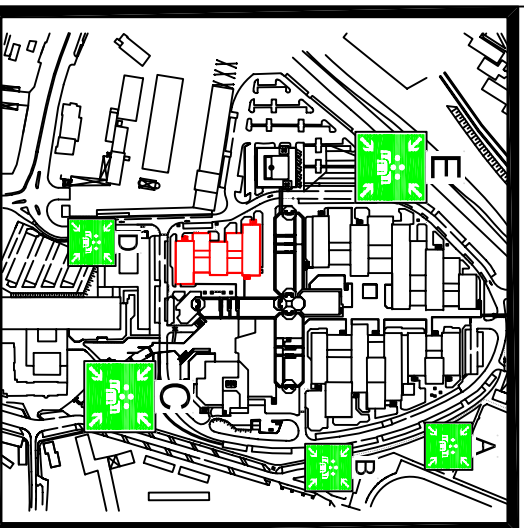
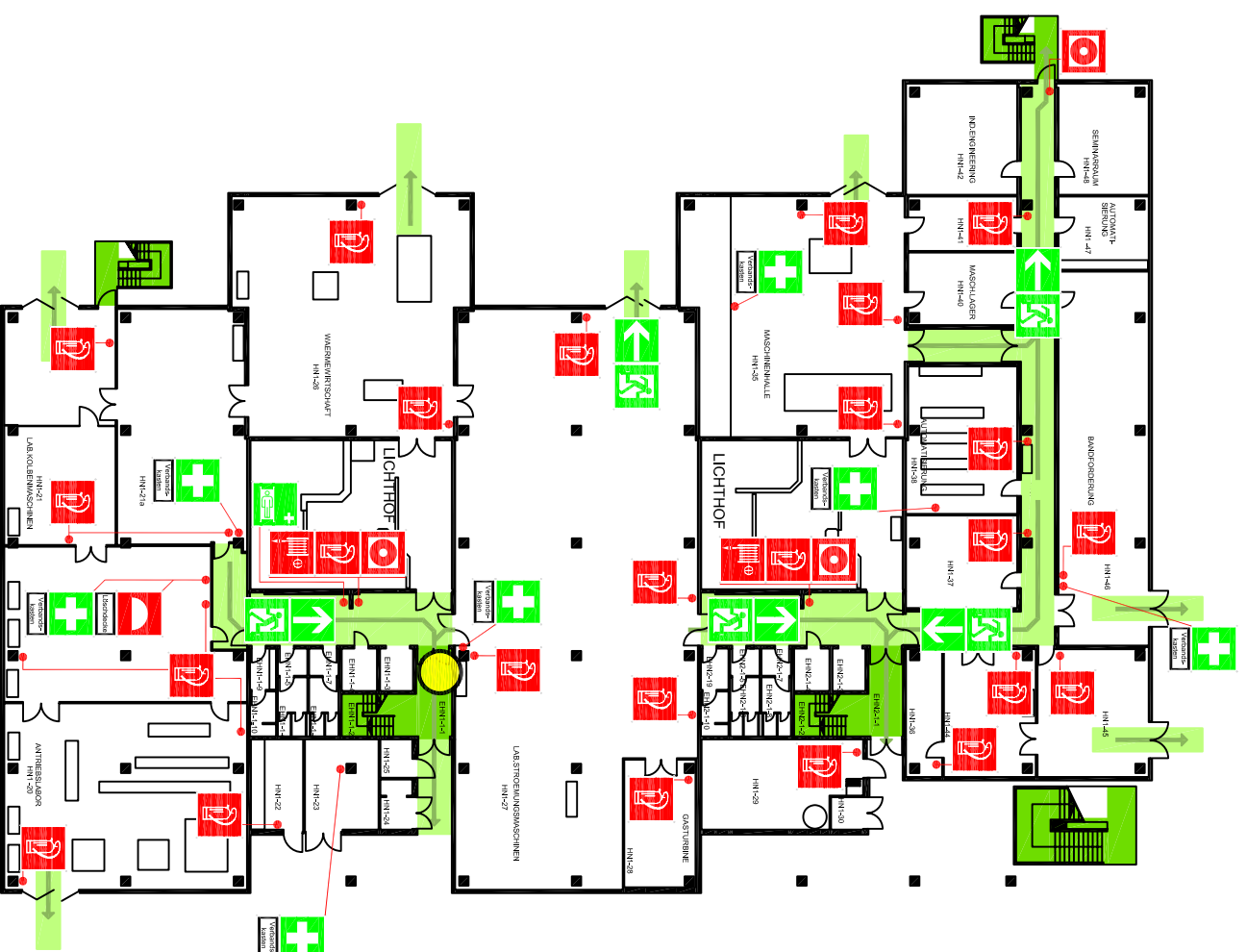


FLUCHT- UND RETTUNGSPLAN










Halle Nord Ebene 1



Legende



-  Standort
-  Feuerlöscher
-  Wandhydrant / Löschschlauch
-  Brandmelder, manuell
-  Mittel u. Geräte zur Brandbekämpfung
-  Krankentrage
-  Richtungsangabe
-  Rettungsweg / Notausgang
-  Erste Hilfe
-  Sammelstelle
-  Rettungsweg
-  Treppenträume im Verlauf von Rettungswegen

Verhalten im Brandfall

- Ruhe bewahren**
-  Feuermelder betätigen
-  Feuerwehr **112**
- Brand melden**
- Gefährdete Personen warnen
- Hilflose Personen mitehmen
- In Sicherheit bringen**
- Fenster und Türen schließen
-  Gekennzeichnete Fluchtwege benutzen
- Keine Aufzüge benutzen!
-  Sammelstellen aufsuchen
- Auf Anweisungen achten!
- Löschversuch unternehmen**
-  Handfeuerlöscher
-  Wandhydrant
-  Löschdecke einsetzen

Verhalten bei Unfällen

- 1. Unfall melden**
-  Telefon: **112**
- WO geschah es?
- WAS geschah?
- WIE VIELE Verletzte?
- WELCHE Arten von Verletzungen?
- WARTEN auf Rückfragen!
- 2. Erste Hilfe**
- Absicherung des Unfallortes
- Versorgen der Verletzten
-  Anweisungen beachten
- 3. Weitere Maßnahmen**
- Rettungsdienste einweisen
- Schadstoffe entfernen

Objekt: Fachhochschule Köln, Bützlicher Str. 2	
Gebäude: Halle Nord	Stockwerk: Ebene 1
Stand: November 2006	Plan-Nr.: HN_E1.dwg; Standort E1
Plansteller:	
 INGENIEURBURO  SCHMIDDEKAMP-DR. SAURMANN GmbH	
<small> Ingenieurbüro - Brandschutz Esmerweg 1 51427 Bergisch Gladbach Tel. 02204/2920-0 Fax: -49 www.schmiddekamp.de Ansprechpartner bei Änderungen: FH Köln Tel.: -2760 / -2908 </small>	